

CASIO[®]



QT-6600



CASIO QT-6600

Hardware

De CASIO QT-6600 is een modulair flash ROM gebaseerd afrekenstelsel, zonder harde schijf en complexe software omgeving, met wendbaar Smart Touch scherm. De standaard uitvoering is voorzien van 6 communicatiepoorten voor de aansluiting van verschillende typen randapparatuur, heeft een helder scherm met grafisch interface en een groot aanbod functietoetsen. Het afrekenstelsel kan direct op de lade of in directe omgeving van de lade aangesloten worden. Een solide constructie en materiaalkeuze van o.a. de voet, het beeldschermmechanisme en kristal helder 15" touch screen maken de CASIO QT-6600 zeer degelijk, betrouwbaar en gebruiksvriendelijk.

Het touch screen is vanuit alle invalshoeken, ook met invallend licht en directe interieur verlichting, te gebruiken. De terminal neemt nagenoeg geen 'kostbare' verkoopruimte in en kan met externe randapparatuur in alle branches razendsnel functioneren. De QT-6600 is wat betreft prestaties en beeldscherm groot in formaat.



Functioneel touch screen

In tegenstelling tot afrekenstelsels met een toetsenbord kan er met een touch screen direct alle beschikbare verkoopartikelen in beeld worden gebracht. Door een simpele druk op het beeldscherm kunnen andere producten of producten met een ander prijspeil geregistreerd worden. Een andere toepassing kan zijn dat de lunchkaart, de dinerkaart, bereidingswijze, overzicht openstaande tafels of plattegrond van het restaurant en nog andere mogelijkheden worden weergegeven. De presentatie waarop de artikelen in het beeldscherm worden weergegeven, kan aangepast worden aan de wens van de gebruiker. De productomschrijvingen kunnen in het scherm met tekst of grafische afbeelding worden weergegeven. Voorbeelden zijn: foto's werknemers, afbeelding product/gerecht, beeldmerk of kroonkurk met logo als productomschrijving.



Artikelonderhoud

Het artikelonderhoud, een prijs en/of omschrijving wijzigen of een artikel toevoegen is snel gedaan. U hoeft alleen de omschrijving, prijs en de betreffende omzetgroep op het touch screen in te geven en uw artikel is klaar in het verkoopscherm om geregistreerd te worden. Alle instellingen zoals bijv. de aansturing naar een keukenprinter worden automatisch overgenomen uit de omzetgroep. Heeft het uw voorkeur om artikelen in te typen met een extern toetsenbord dan kan dat eenvoudig door dit aan uw afrekenstelsel aan te sluiten.

Orderbon

De printopdrachten kunnen gesorteerd naar de keukenbrigade gestuurd worden, zodat zij in één opslag zien, hoeveel voorgerechten, hoofdgerechten en nagerechten bereid moeten worden. De bereidingstijden zijn daardoor goed op elkaar afgestemd. De registraties kunnen per omzetgroep of per gangvolgorde op de gedetailleerde nota worden weergegeven.

Spatwaterdicht

Het touch screen is spatwater- en vuilbestendig en kan indien er sprake is van een 'natte' baromgeving of drankuitgifte bevestigd worden aan de wand met een muurbevestiging kit. Het vocht druipt al van de handen voordat het touch screen wordt aangeraakt!





Randapparatuur

Een externe printer met afsnijdmecanisme voor de afgifte van de 79,5 mm brede thermische klantenbon en externe printers voor opdrachten naar de bar en/of keuken dragen bij aan een snelle afhandeling van de transacties. Weergave van een beeldmerk of logo boven de klantenbon en vermelding van n.a.w. gegevens dragen bij aan een verzorgde en duidelijke klantenbon. Zijn de externe printers op afstanden verder dan 10 meter van de kassaterminal dan kunt u een keuze maken uit ethernet printers of draadloos aangesloten printers. Het in de achterzijde gemonteerde 2-lijns LCD klantendisplay behoort tot de standaard uitrusting. Een extra draaibaar klantendisplay is in de directe omgeving van het afrekenstelsel optioneel mogelijk. 6 - RS 232 communicatiepoorten kunnen gebruikt worden om randapparatuur aan te sluiten. Een keuze kan gemaakt worden voor koppelingen met verschillende bon-, keuken-, bar- of notaprinter, een computer, notaprinter, keuken Video systeem of barcodescanner. Printopdrachten vanuit het kassanetwerk kunnen selectief gestuurd worden naar de locatie waar de printers zich bevinden.

Tafelbeheer met Dallas sleutel

Na het aanmelden van de medewerker met een Dallas sleutel kan er direct een openstaand rekeningoverzicht van de wijk weergegeven worden waarin de medewerk(st)er werkzaam is. De status van de tafel kan voortdurend afgelezen worden op het tafelmenu, dit is de weergave van alle tafels uit een wijk. De kleur van de tafel en de informatie geeft de status van de tafel aan.

Draadloze terminal voor het opnemen van bestellingen

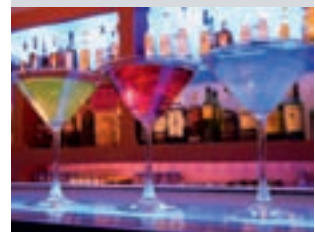
De handterminal van Orderman® is specifiek ontwikkeld voor gebruik in de Horeca. De robuuste, industriële terminal met een moderne spatwaterdichte behuizing zorgt ervoor dat er een betrouwbare efficiënte registratie van de bestellingen plaats vindt naar kasregister en bar- en/of keukenprinters. Geen briefjes met onleesbare krabbeltjes, geen vragen vanuit de keuken en iedere bestelling wordt op volgorde van ingave naar de keuken of bar gestuurd en geserveerd. Het personeel werkt efficiënt, maakt een praatje met de gasten en rekt direct af of boekt de bestelling op tafelnummer.

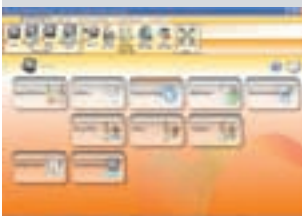
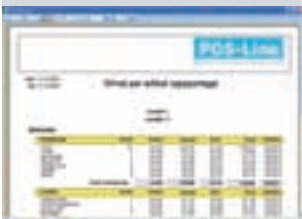
Meegaand saldo (Bakkerij)

Registratie op 1-32 in een netwerk gekoppelde afrekenstelsels is mogelijk. De geregistreerde artikelen van de klant volgen de medewerker van kassa naar kassa. Indien er sprake is van een netwerk waarbij de modellen onderling met elkaar verbonden zijn kan op ieder afrekenpunt op tafelnummer geregistreerd worden. Na ingave van het tafel/rekeningnummer worden alle details naar de desbetreffende terminal gestuurd. De medewerk(st)er voegt nieuwe registraties toe en sluit deze af. Een gedetailleerde gastenbon met tafelnummer kan worden aangeboden om deze vervolgens definitief als betaald af te sluiten.

Rapportagemogelijkheden

Alle geregistreerde artikelen of diensten, omzetbedragen etc. kunnen aan het einde van een periode verzameld worden en weergegeven in een rapport. Er zijn 3 perioden waarover een rapport gemaakt kan worden. De perioden zijn door de ondernemer





CASIO

POS-Line

zelf te bepalen en de keuze van lezen en wissen van rapportgegevens en de samenstelling van het rapport is programmeerbaar. De rapportages zijn per rapport opvraagbaar of in een samengesteld rapport. Een aantal individuele rapportagevormen worden in één samengesteld rapport bij elkaar vermeld met één druk op de knop, door de geautoriseerde manager. Dit kan digitaal naar CF-card, FTP-server, Back-Office software of op papier.

Autorisatie medewerkers

Aan personeelsleden kunnen taken en verantwoordelijkheden toegewezen worden om alles binnen de onderneming volgens de procedures te laten verlopen. Wanneer het om taken gaat zoals; registreren, kasopmaak, uitbetalingen en uitlezen van vertrouwelijke rapportages worden deze werkzaamheden toegewezen aan een bevoegd personeelslid. Door het geven van een persoonlijke, unieke Dallas sleutel worden werkzaamheden uitgevoerd zoals de bedrijfsleiding heeft voorgeschreven.

Back-up

Regelmatig worden de omschrijvingen en prijzen in de kassa gewijzigd zonder dit vast te leggen op een PC of ander medium. De Compact Flash kaart in de QT-6600 biedt hiervoor een uitkomst door op bepaalde tijden automatisch, zonder dat u daar iets van merkt, een kopie van uw programma en omzet te maken op de CF-card. Back up kan ook gemaakt worden via internet. (FTP)

Back Office Software

Software maakt van uw afrekensysteem een complete oplossing. Voor programma-onderhoud van het afrekensysteem, het inlezen van de dag- of periodieke omzetten, het inlezen van de verschillende vestigingsplaatsen en het maken van bestellingen n.a.v. de voorraad heeft CASIO een softwarepakket.

Twee Nederlandstalige pakketten zijn beschikbaar: Basis en Pro.

Functionaliteitbeschrijving:

- Programmaonderhoud van artikelen, medewerkers, zoekgroepen en toetsenbord
- Voorraadregistratie
- Bestellingen
- Verplaatsingen van de voorraad
- Onderhoud scanartikelen (barcodes)
- Prijsonderhoud per reeks producten (toeslag in geld of %, korting in geld of % etc.)
- Afboekingen
- Rapportagevormen
- Samengestelde artikelen
- Communicatie met modem
- Verschillende vestigingsplaatsen

Deze folder wordt u aangeboden door CASIO-Business Partner: